



Комитет по статистике Министерства национальной экономики РК

Статистические данные по детям в интернатных учреждениях

Женева, 6-7 октября 2016 г.



- ✓ В Казахстане существуют различные типы интернатных учреждений, основными предназначениями которых являются обеспечение обязательным гарантированным государством общим средним образованием, а также обеспечение ухода для детей-сирот и оставшихся без попечения родителей
- ✓ Источники данных – административные данные Министерства образования и науки РК
- ✓ Данные публикуются в различных статистических сборниках, ежегодном докладе “О положении детей в РК”, докладе по выполнению Конвенции ООН о правах ребенка

✓ **Основные типы интернатных учреждений для обеспечения получения обязательного образования:**

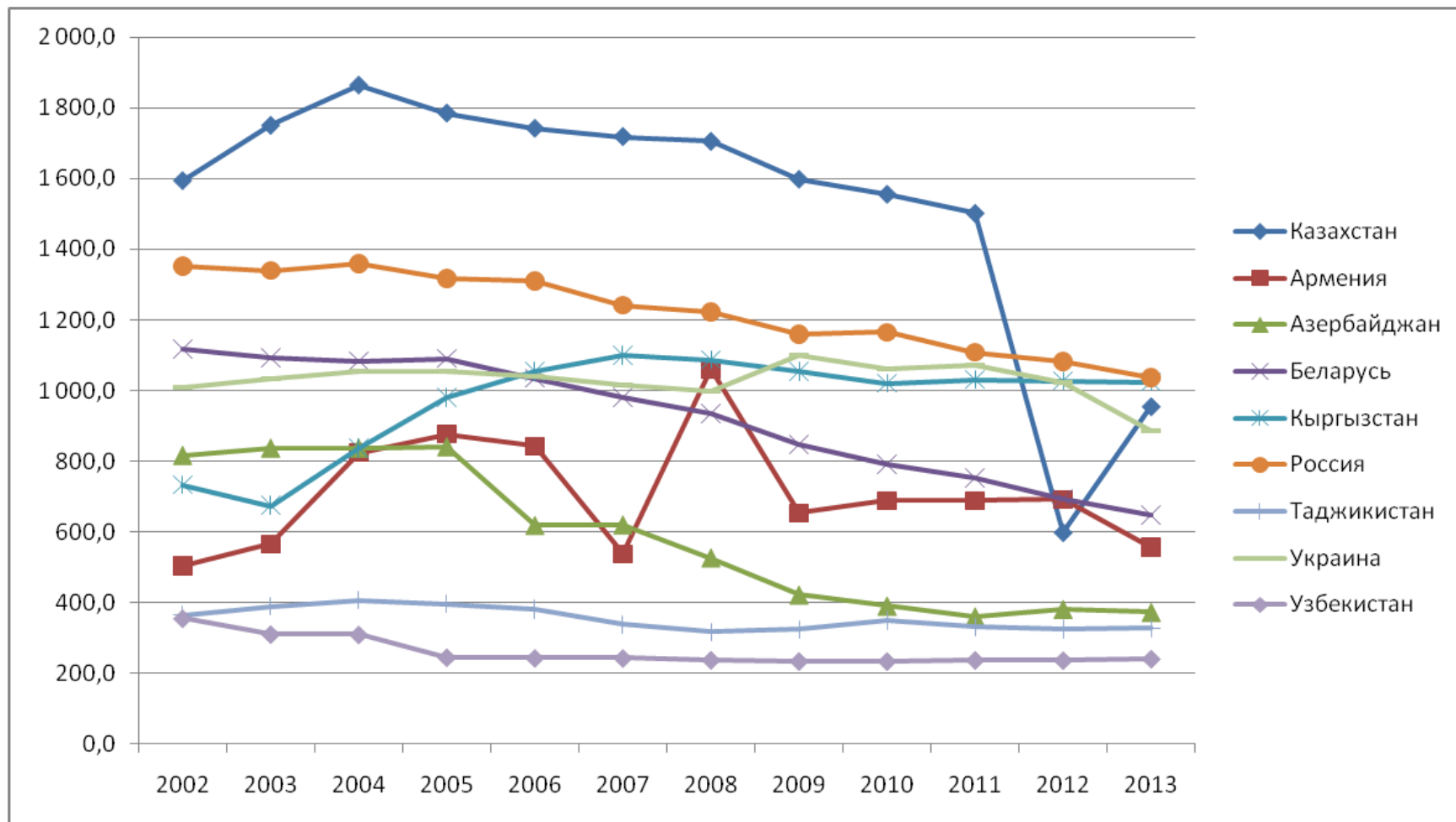
- *санаторные школы-интернаты*
- *школы-интернаты для детей с девиантным поведением*
- *школы-интернаты коррекционного типа*
- *школы-интернаты общего типа*
- *пришкольные школы-интернаты*
- *школы-интернаты для одаренных детей*
- *спортивные школы-интернаты и т.д.*

✓ **Основные типы учреждений интернатного типа для детей-сирот и детей, оставшихся без попечения родителей:**

- *школы-интернаты для детей-сирот и детей, оставшихся безоставшихся без попечения родителей*
- *детские дома, дома ребенка*
- *приюты, центры адаптации несовершеннолетних*
- *детские деревни и т.д.*

- ✓ До 2012 года данные по детям из всех типов школ-интернатов, а также различных учреждений для детей-сирот и оставшихся без попечения родителей (детские дома, дома ребенка, приюты, ЦАНЫ, детские деревни и т.д.) включались в базу данных TransMonEE
- ✓ В 2012 году все школы-интернаты, связанные с получением обязательного образования были исключены из базы данных TransMonEE
- ✓ В 2013 году школы-интернаты общего типа (по рекомендации экспертов ЮНИСЕФ) были вновь включены в базу данных TransMonEE

Число детей в интернатных учреждениях на 100 000 населения в возрасте 0-17 лет



Вопрос к остальным странам-участникам проекта TransMonee:

- Какие учреждения включены в страновые данные по интернатным учреждениям?

Вопрос к экспертам ЮНИСЕФ:

- Какова цель для сбора данных по интернатным учреждениям? Какие данные должны быть включены в базу данных TransMonee?

Спасибо за внимание!